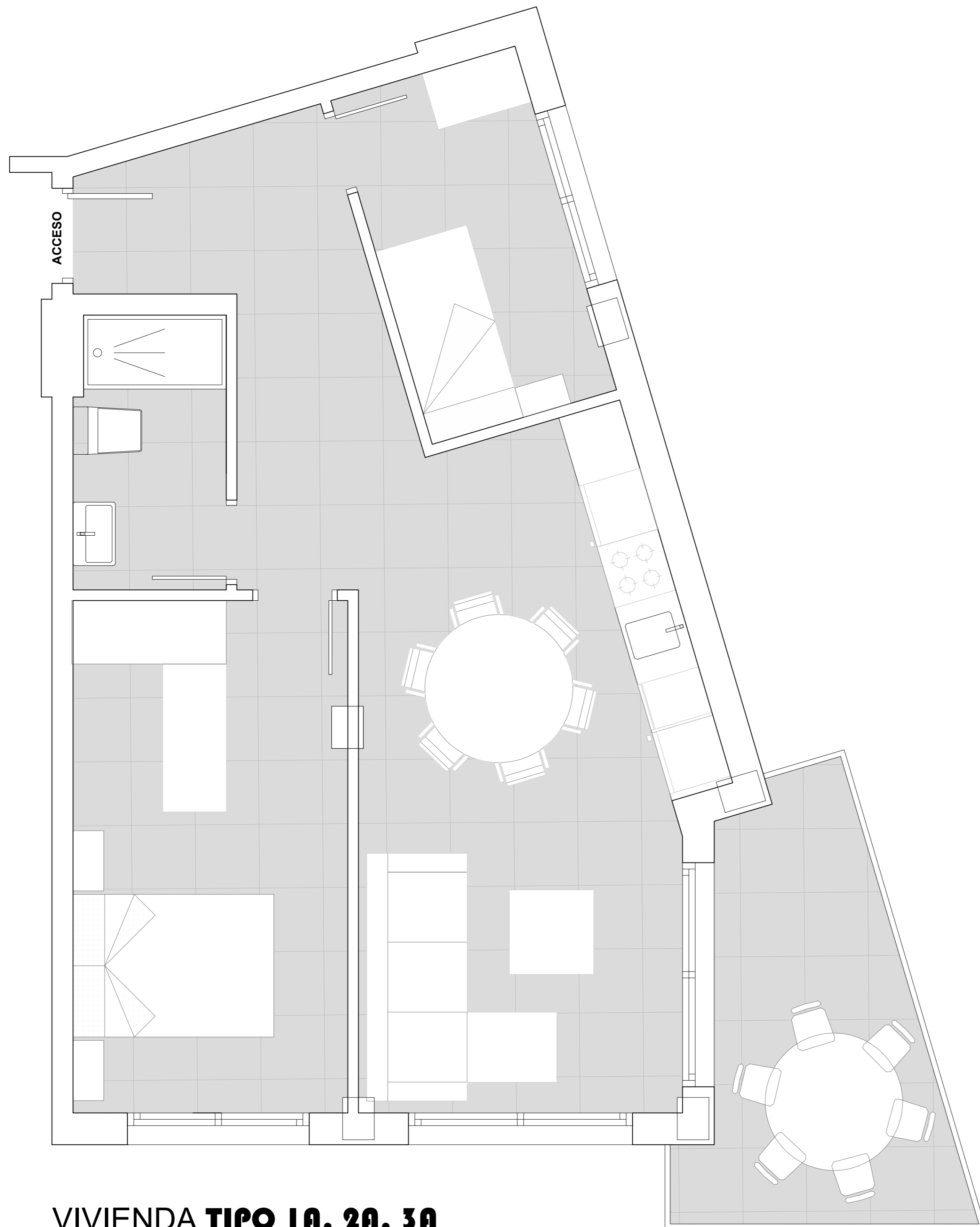


Con la huerta y el mar como fondo de perspectiva, en un entorno tranquilo, se sitúa el **Edificio del Parque**, ofreciendo viviendas actuales, exteriores, con un aprovechamiento óptimo donde desarrollar tus planes de futuro

## EDIFICIO DEL PARQUE



**VIVIENDA TIPO 1A. 2A. 3A**

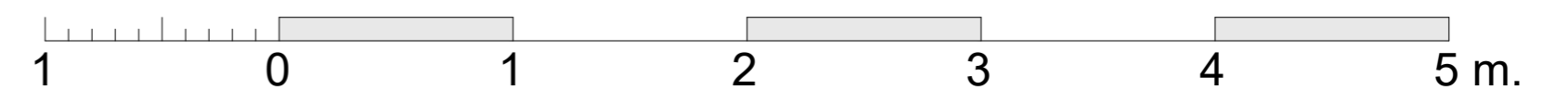
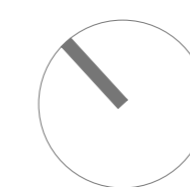


**planta general**

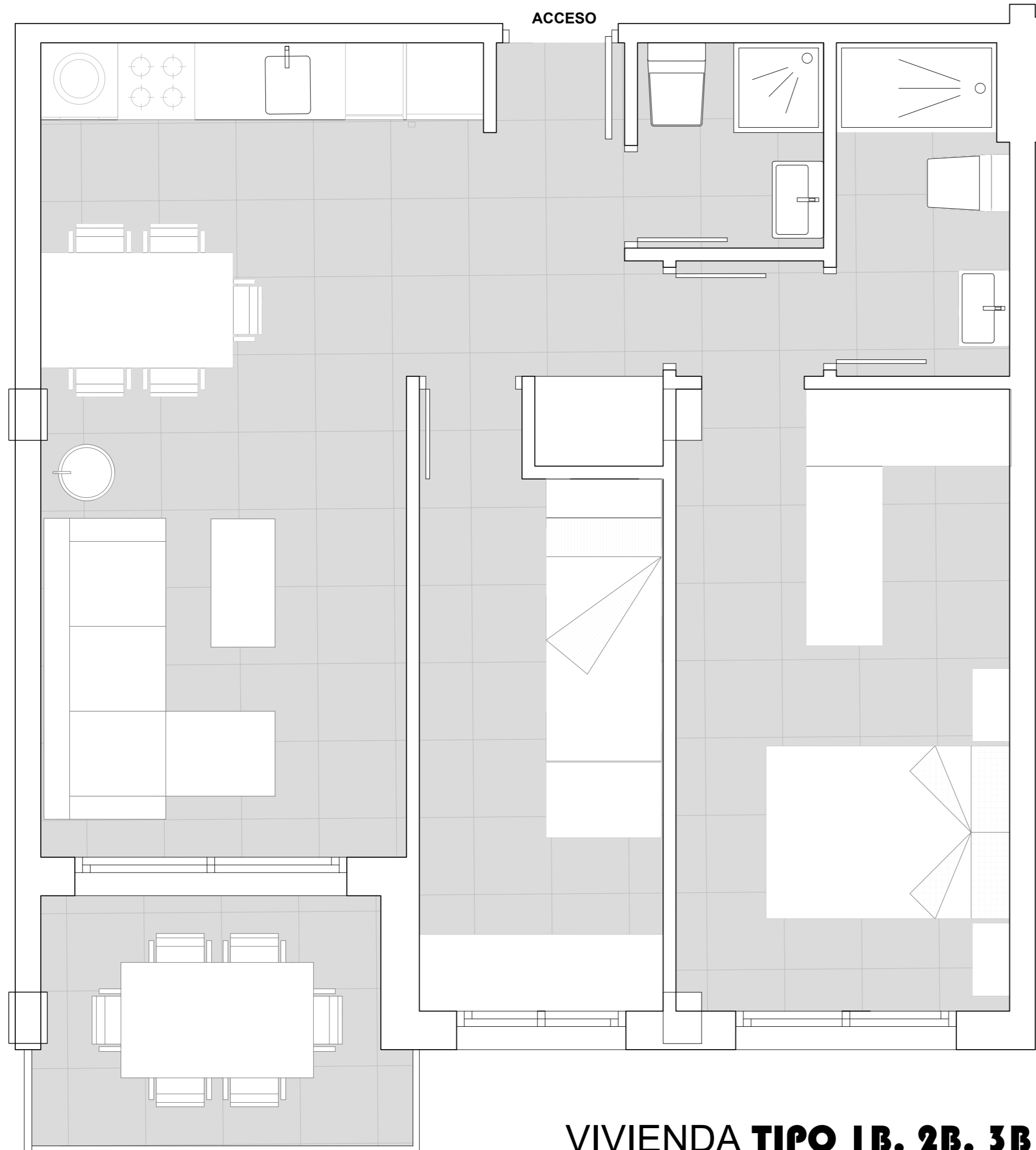
### SUPERFICIES

#### Vivienda 1A, 2A. 3A

Vestíbulo	7,78
Salón Comedor Cocina	19,52
Dormitorio 1	12,53
Baño	3,77
Dormitorio 2	6,16
Terraza	8,61
Sup. construida	66,97
Sup. construida c.e.c.	78,32
Sup. construida c.e.c. + terraza	86,93
Sup. construida c.e.c. + terraza	90,80



Con la huerta y el mar como fondo de perspectiva, en un entorno tranquilo, se sitúa el **Edificio del Parque**, ofreciendo viviendas actuales, exteriores, con un aprovechamiento óptimo donde desarrollar tus planes de futuro



**VIVIENDA TIPO 1B. 2B. 3B**

## EDIFICIO DEL PARQUE

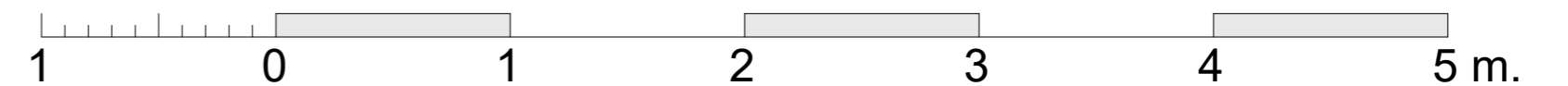
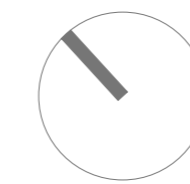


planta general

**SUPERFICIES**

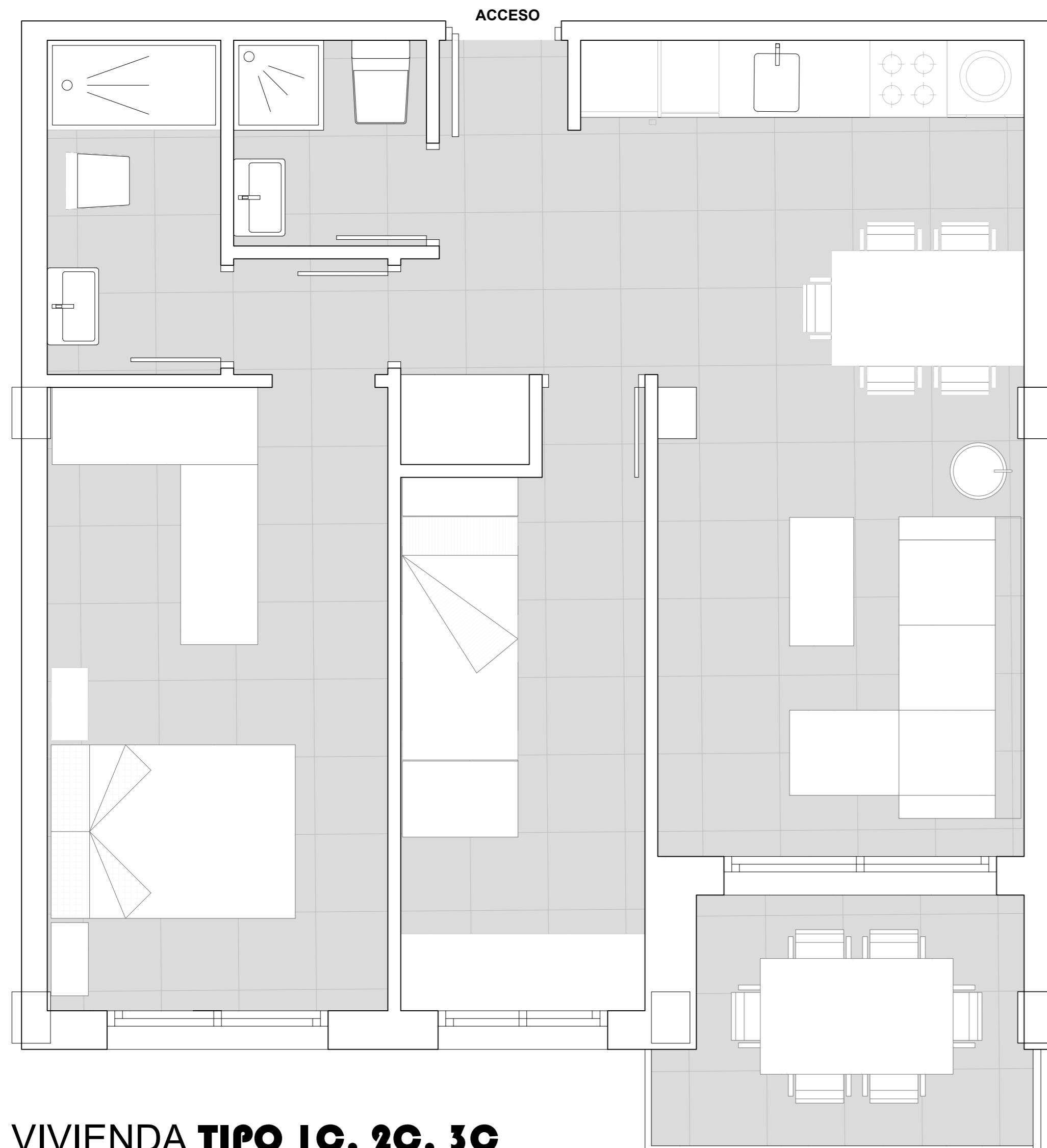
**Vivienda 1B, 2B, 3B**

Vestíbulo	3,57
Salón Comedor Cocina	19,82
Dormitorio 1	13,61
Baño 1	3,51
Dormitorio 2	8,44
Baño 2	2,32
Terraza	5,40
Sup. construida	64,42
Sup. construida c.e.c.	75,34
Sup. construida c.e.c. + terraza	80,74



Con la huerta y el mar como fondo de perspectiva, en un entorno tranquilo, se sitúa el **Edificio del Parque**, ofreciendo viviendas actuales, exteriores, con un aprovechamiento óptimo donde desarrollar tus planes de futuro

## EDIFICIO DEL PARQUE



**VIVIENDA TIPO 1C. 2C. 3C**

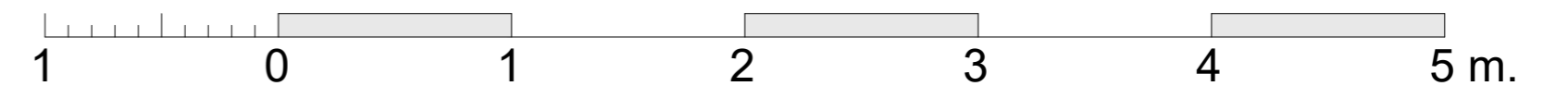
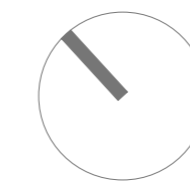


planta general

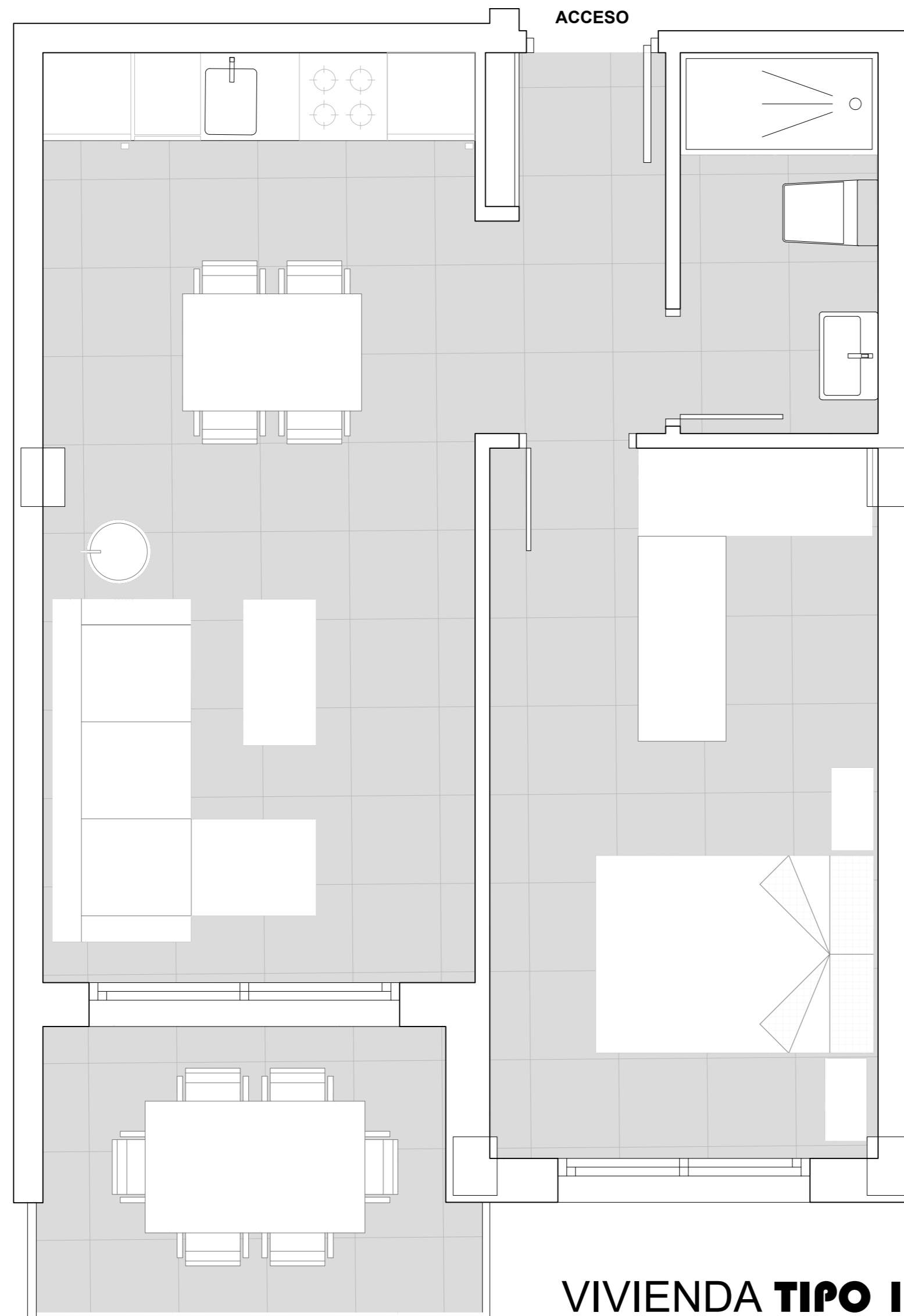
**SUPERFICIES**

**Vivienda 1C, 2C, 3C**

Vestíbulo	3,57
Salón Comedor Cocina	19,70
Dormitorio 1	13,99
Baño 1	3,51
Dormitorio 2	8,44
Baño 2	2,40
Terraza	5,28
Sup. construida	64,82
Sup. construida c.e.c.	75,81
Sup. construida c.e.c. + terraza	81,09



Con la huerta y el mar como fondo de perspectiva, en un entorno tranquilo, se sitúa el **Edificio del Parque**, ofreciendo viviendas actuales, exteriores, con un aprovechamiento óptimo donde desarrollar tus planes de futuro



**VIVIENDA TIPO 1D. 2D. 3D**

## EDIFICIO DEL PARQUE

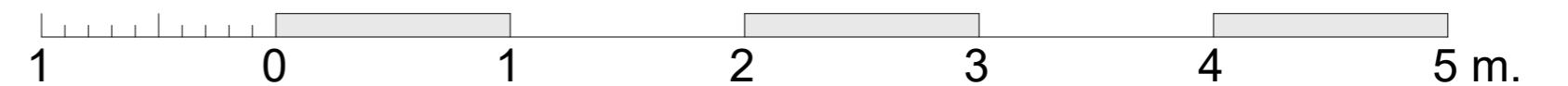
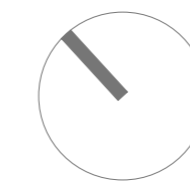


planta general

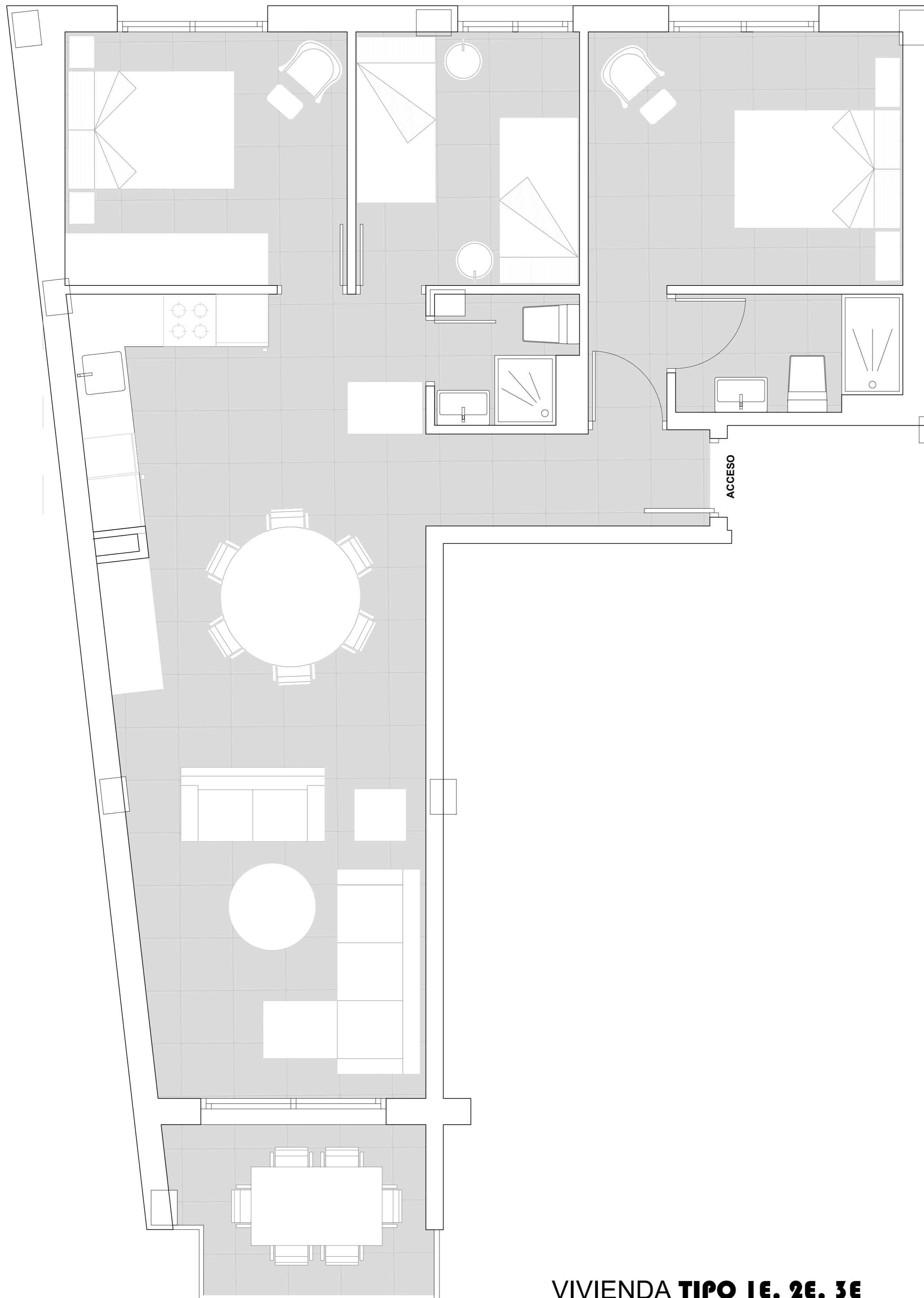
### SUPERFICIES

#### Vivienda 1D, 2D, 3D

Vestíbulo	3,28
Salón Comedor Cocina	18,66
Dormitorio 1	12,80
Baño 1	3,51
Terraza	5,58
Sup. construida	49,54
Sup. construida c.e.c.	57,94
Sup. construida c.e.c. + terraza	63,52



Con la huerta y el mar como fondo de perspectiva, en un entorno tranquilo, se sitúa el **Edificio del Parque**, ofreciendo viviendas actuales, exteriores, con un aprovechamiento óptimo donde desarrollar tus planes de futuro



**VIVIENDA TIPO 1E. 2E. 3E**

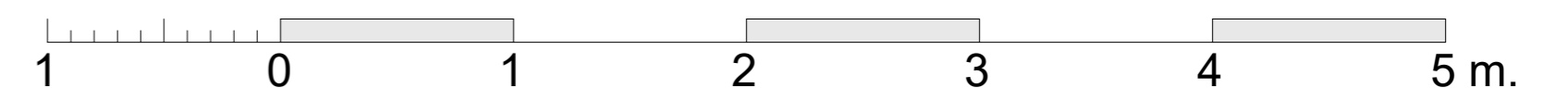
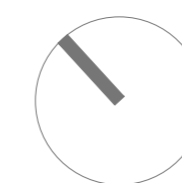


**planta general**

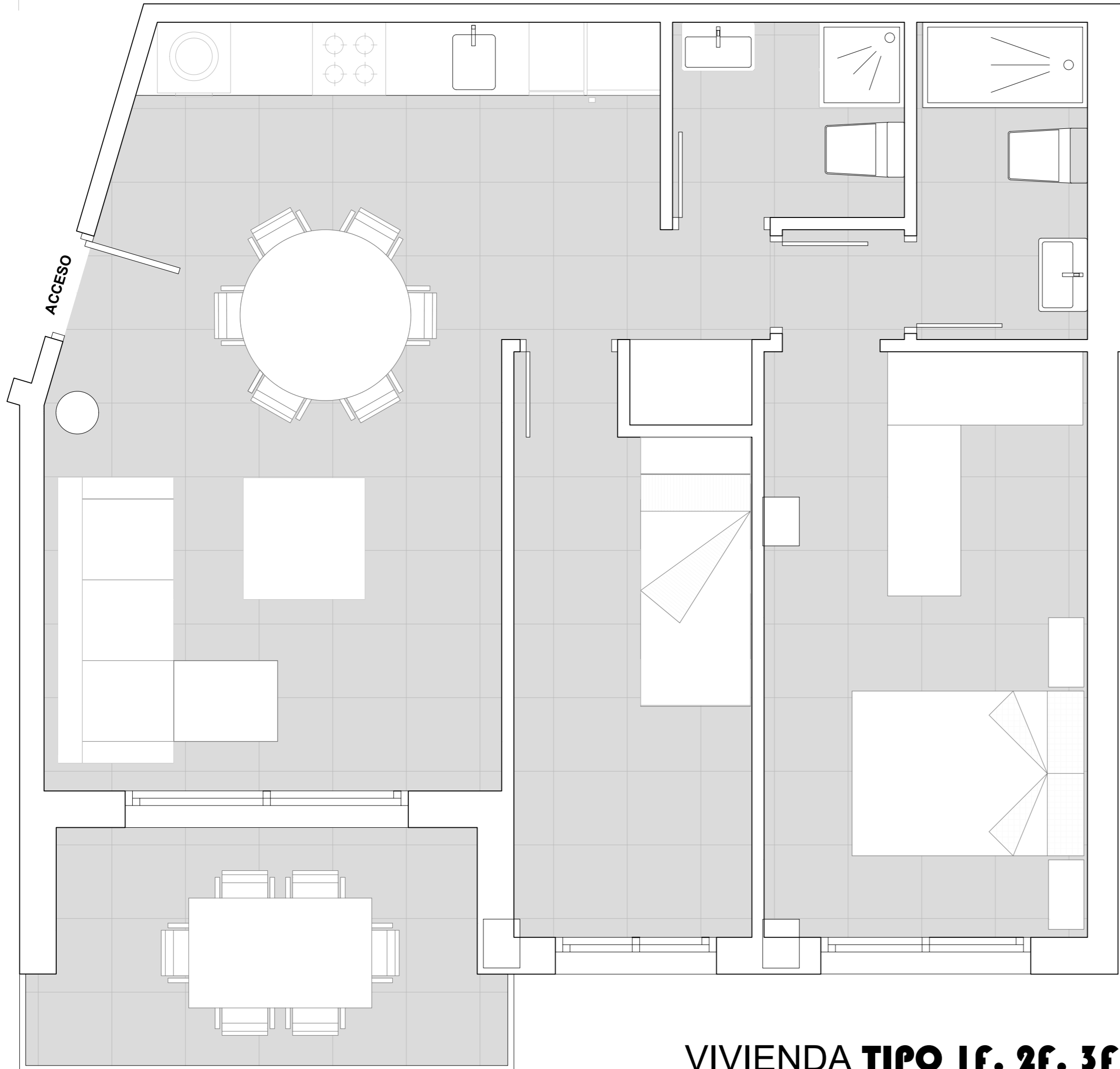
**SUPERFICIES**

**Vivienda 1E, 2E, 3E**

Vestíbulo	3,48
Salón Comedor Cocina	33,02
Dormitorio 1	11,83
Baño 1	3,51
Dormitorio 2	7,41
Baño 2	2,27
Dormitorio 3	9,36
Terraza	5,48
Sup. construida	90,83
Sup. construida c.e.c.	106,23
Sup. construida c.e.c. + terraza	111,71



Con la huerta y el mar como fondo de perspectiva, en un entorno tranquilo, se sitúa el **Edificio del Parque**, ofreciendo viviendas actuales, exteriores, con un aprovechamiento óptimo donde desarrollar tus planes de futuro



**VIVIENDA TIPO 1F. 2F. 3F**

## EDIFICIO DEL PARQUE

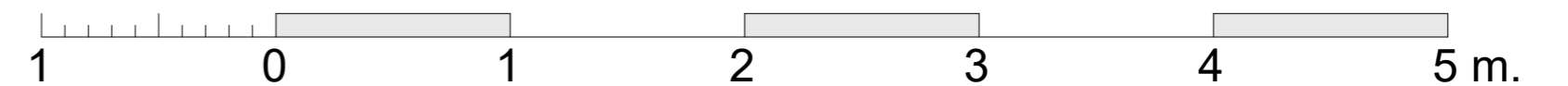
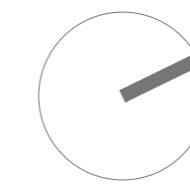


**planta general**

**SUPERFICIES**

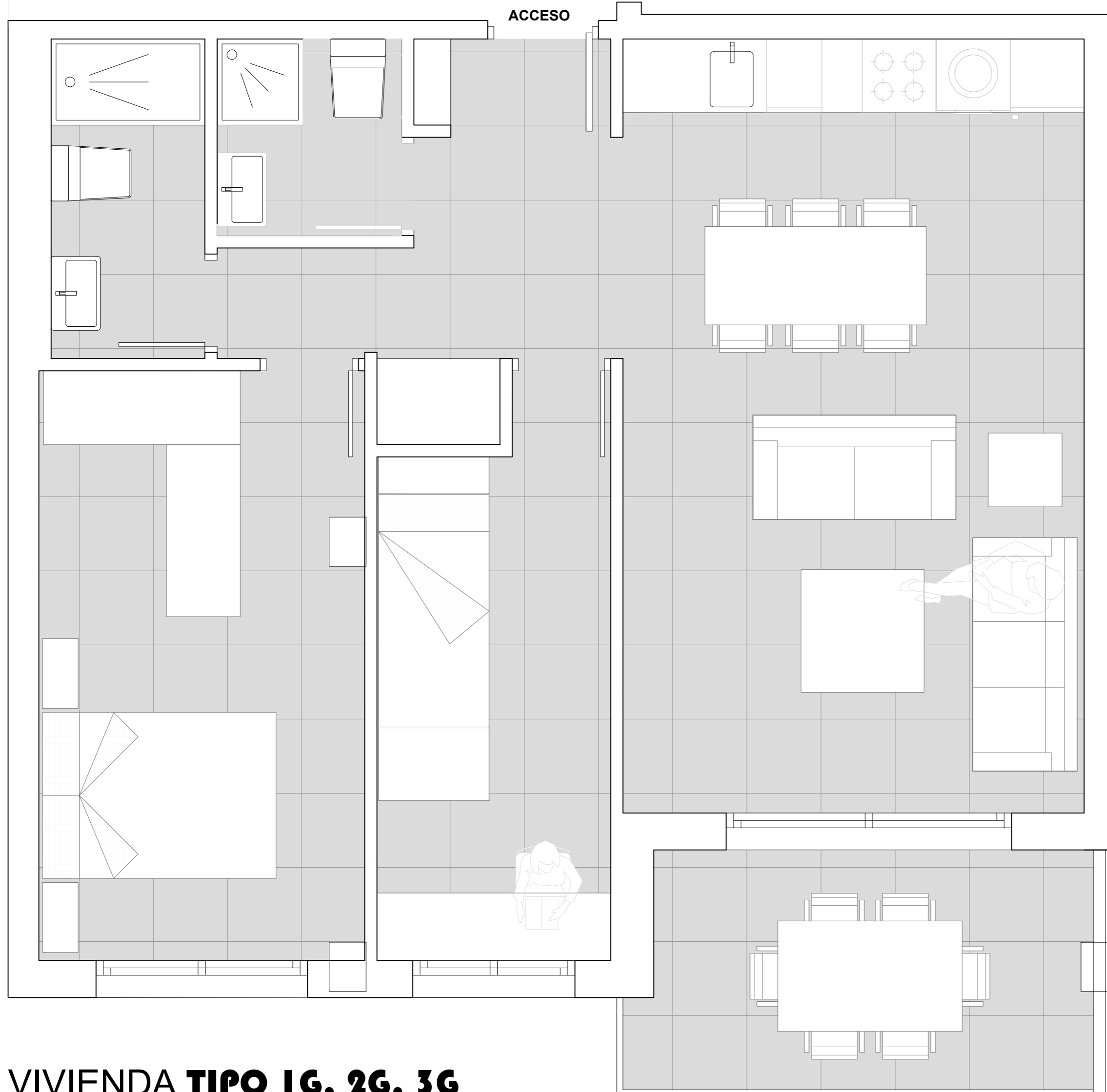
**Vivienda 1F, 2F, 3F**

Salón Comedor Cocina	27,04
Dormitorio 1	13,45
Baño 1	3,64
Dormitorio 2	8,57
Baño 2	3,04
Terraza	7,10
Sup. construida	71,57
Sup. construida c.e.c.	83,70
Sup. construida c.e.c. + terraza	90,80



Con la huerta y el mar como fondo de perspectiva, en un entorno tranquilo, se sitúa el **Edificio del Parque**, ofreciendo viviendas actuales, exteriores, con un aprovechamiento óptimo donde desarrollar tus planes de futuro

## EDIFICIO DEL PARQUE



**VIVIENDA TIPO 1G. 2G. 3G**

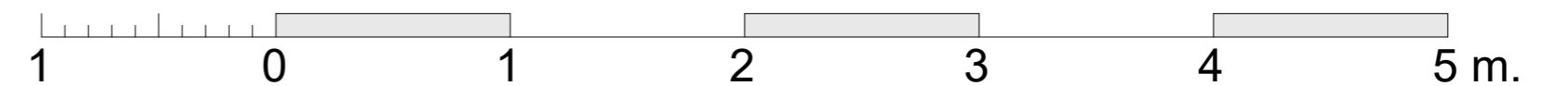
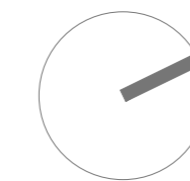


planta general

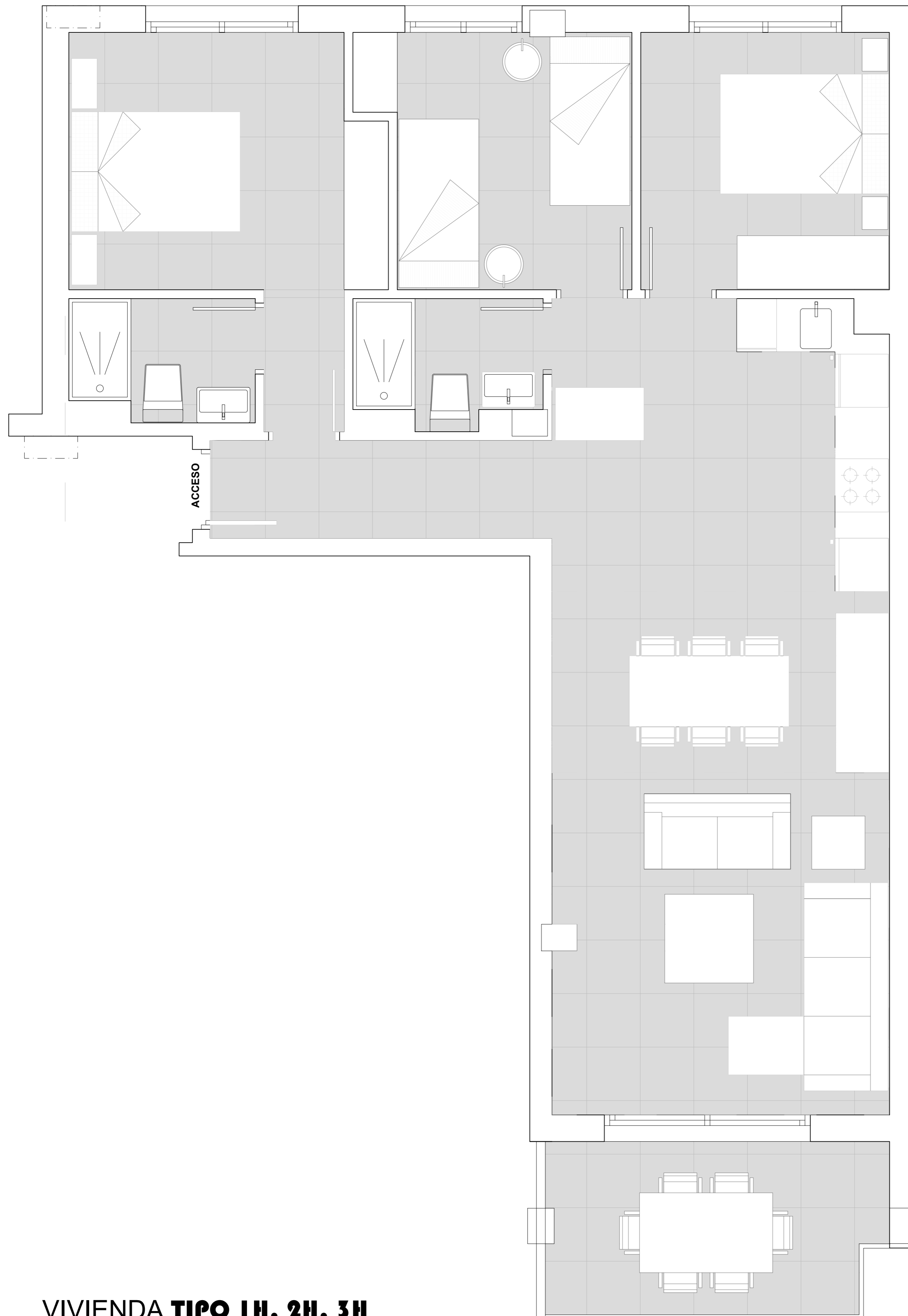
**SUPERFICIES**

**Vivienda 1G, 2G, 3G**

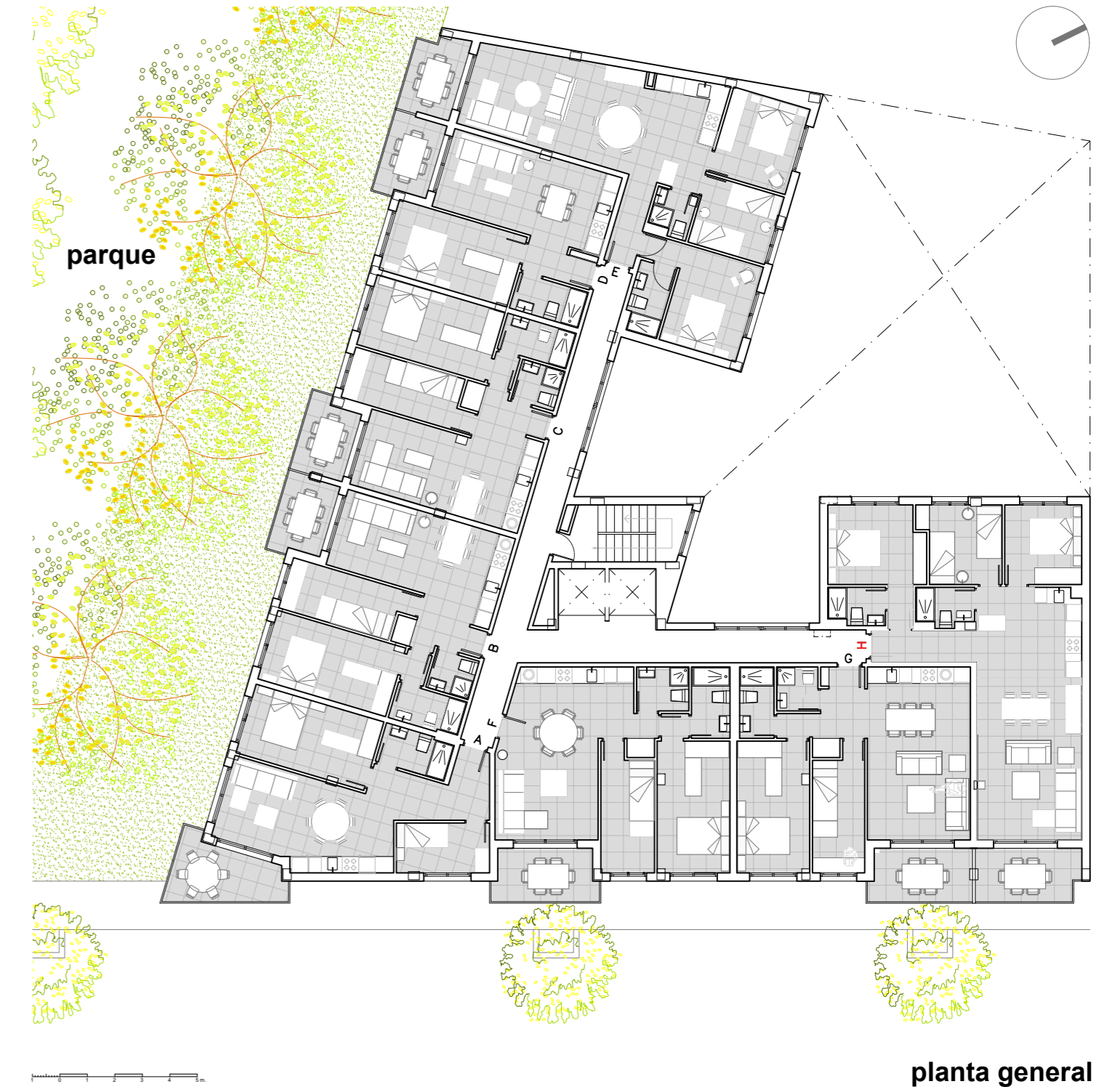
Vestíbulo	5,10
Salón Comedor Cocina	23,79
Dormitorio 1	13,83
Baño 1	3,25
Dormitorio 2	8,34
Baño 2	2,40
Terraza	7,16
Sup. construida	72,50
Sup. construida c.e.c.	84,79
Sup. construida c.e.c. + terraza	91,95



Con la huerta y el mar como fondo de perspectiva, en un entorno tranquilo, se sitúa el **Edificio del Parque**, ofreciendo viviendas actuales, exteriores, con un aprovechamiento óptimo donde desarrollar tus planes de futuro



**VIVIENDA TIPO 1H. 2H. 3H**



**planta general**

**SUPERFICIES**

**Vivienda 1H, 2H, 3H**

Vestíbulo	4,23
Salón Comedor Cocina	34,96
Dormitorio 1	11,38
Baño 1	2,94
Dormitorio 2	8,09
Dormitorio 3	8,12
Baño 2	3,03
Terraza	7,29
Sup. construida	94,25
Sup. construida c.e.c.	110,23
Sup. construida c.e.c. + terraza	117,52

